

PŘÍSLUŠENSTVÍ K PV



Zkratové propojky

- Používají se všude tam, kde je nutno vytvořit snadno rozpojitelné spojení nebo z různých důvodů nahradit pojistkovou vložku (při měření atd.).
- Používají se v pojistkových odpínačích válcových pojistkových vložek.



I_n [A]	Typ	Objednací kód	Popis	Hmotnost [kg]	Balení [ks]
32	ZPV10	OEZ:13197	pro OPVP10	0,008	10
63	ZPV14	OEZ:13198	pro OPVP14	0,017	10
125	ZPV22	OEZ:13199	pro OPVP22	0,047	10
63	ZPT22	OEZ:08609	pro OPVT22	0,098	10

Manipulační kleště

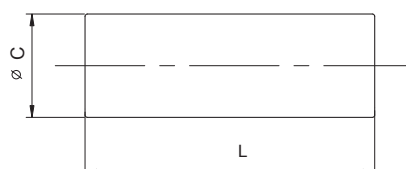
- K manipulaci v pojistkových spodcích se používají manipulační kleště.

Typ	Objednací kód	Hmotnost [kg]	Balení [ks]
KV	OEZ:06687	0,020	1

Parametry

Typ	ZP...
Normy	ČSN 354701-2; IEC 60269-1, -2 ČSN EN 60269-1, -2; DIN 43 620
Certifikační značky	 

Rozměry



Typ	$\varnothing C$	L
ZPV10	10,3	38
ZPV14	14,3	51
ZPV22	22,8	58
ZPT22	22,8	127

PŘÍSLUŠENSTVÍ K PNA, PHNA







Zkratové propojky

- Používají se v místech, kde je potřeba odpojit napájení nebo z různých důvodů nahradit pojistkovou vložku (při měření atd.).
- Používají se v pojistkových odpínačích, pojistkových lištách a spodcích.

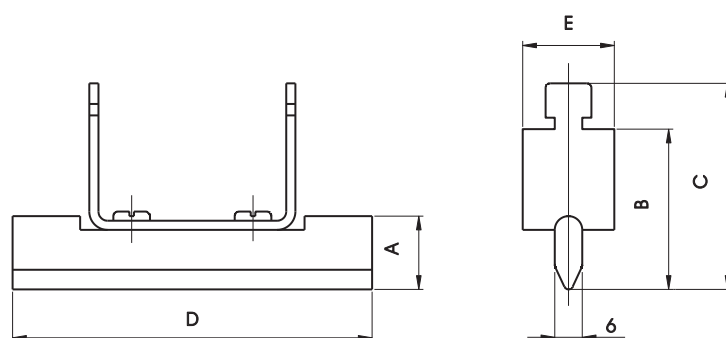
I_n [A]	Typ	Objednací kód	Velikost	Hmotnost [kg]	Balení [ks]
160	ZP000 ¹⁾	OEZ:06401	000, 00	0,09	3
250	ZP1	OEZ:06402	1	0,17	3
400	ZP2	OEZ:06403	2	0,23	3
630	ZP3	OEZ:06404	3	0,29	3
1000	ZP3/1000	OEZ:10442	3	0,35	3
1250	TM4a/1250A	OEZ:10446	4a	1,58	1
1600	TM4a/1600A	OEZ:14801	4a	1,60	1

¹⁾ Možno použít i v pojistkových odpínačích velikostí 000, 00 a pojistkových spodcích velikostí 00

Parametry

Typ	ZP..
Normy	ČSN 354701-2; IEC 60269-1, -2 ČSN EN 60269-1, -2; DIN 43 620
Certifikační značky	   

Rozměry



Typ	Rozměry [mm]				
	A	B	C	D	E
ZP000	15	35	45	78,5	20,0
ZP1	20	40	50	135,0	20,0
ZP2	25	48	58	150,0	20,0
ZP3	32	60	70	150,0	20,0
ZP3/1000	40	60	70	150,0	20,0
TM4a/1250A	50	89	98	200,0	30,0
TM4a/1600A	50	108	118	200,0	44,5