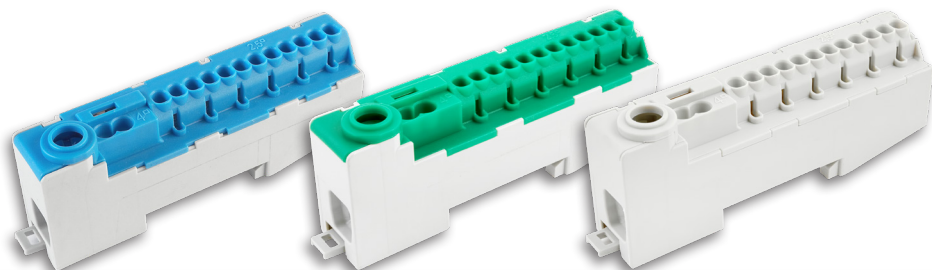
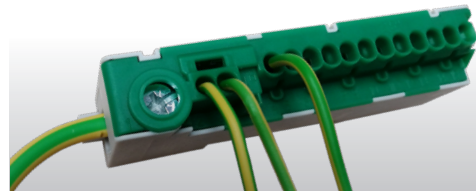


# BEZŠROUBOVÉ KRYTÉ MŮSTKY NA DIN LIŠTU

**eleman**






1x šroubová svorka (do 16 mm<sup>2</sup>)  
2x bezšroubová svorka (do 4 mm<sup>2</sup>)  
12x bezšroubová svorka (do 2,5 mm<sup>2</sup>)



Montáž na nosnou  
TS-35 DIN lištu

## Kryté můstky na nosnou lištu

500 V

Obrázek	Obj. č.	Typové označení	Barva	EAN kód	Bal./ks
	1000223	Můstek N 14 S	Modrá	4 025221 083096	10
	1000224	Můstek PE 14 S	Zelená	4 025221 083102	10
	1000225	Můstek A 14 S	Šedá	4 025221 083119	10

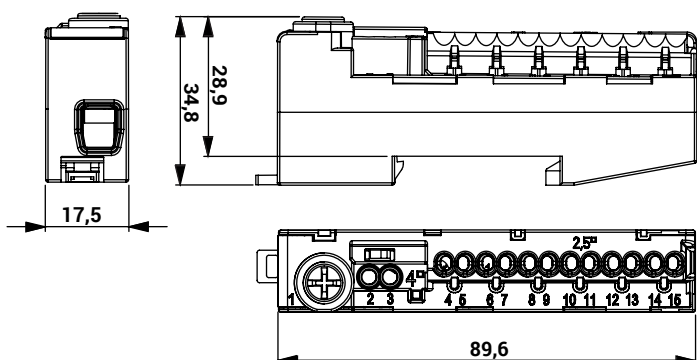
## Kryté můstky na nosnou lištu

Rozbočovací svorky - můstky na nosnou lištu jsou hojně používány v rozváděcích nízkého napětí či v dalších aplikacích, kde potřebujeme spojit více vodičů na jeden potenciál. Používá se např. jako nulový můstek "N" nebo jako můstek pro ochranný vodič "PE". Můstky jsou kryté (IP20), v barevných variantách šedá, modrá a zelená. Můstky mají 14 bezšroubových vstupů a 1 šroubový. Svorky jsou určeny pro montáž na nosnou lištu 35 mm (DIN lištu).

### Hlavní přednosti:

- Jmenovité napětí 500 V AC
- Jmenovitý proud 80 A
- Montáž na nosnou lištu

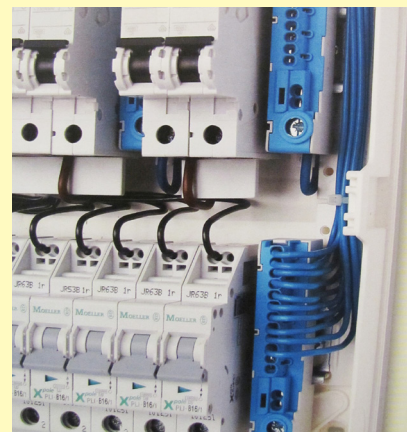
### Technický výkres:



## Technické parametry

- 1-pólové provedení
- Vstup 1x šroubová svorka 16 mm<sup>2</sup>  
2x bezšroubová svorka 4 mm<sup>2</sup>  
12x bezšroubová svorka 2,5 mm<sup>2</sup>
- Montáž na nosnou TS-35 DIN lištu
- Jmen. napětí 500 V AC
- Jmen. proud 80 A
- Vhodné pro Cu vodiče

## Příklad použití můstků



**eleman**

ELEMAN spol. s r.o.

Olomoucká 107, 796 01 Prostějov

tel.: +420 739 201 336

e-mail: info@eleman.cz